

TRIDUUM PASCHALNE

katalog dekoracji



- Krzyż Pasyjny
opis strona 3

EDYCJA - 2021



Grodzisk Mazowiecki, ul. 11 Listopada 41
tel. 22 755 64 43, fax. 22 755 49 77
www.dekoracjesakralne.pl



Niech Będzie Pochwalony Jezus Chrystus

Przygotowanie na wieczór Wielkiego Czwartku Kaplicy Przechowania Najświętszego Sakramentu oraz budowa Grobu Pańskiego to wspaniałe i niezwykle wymagające zadania.

Aby dobrze je wykonać, chciałbym w tym miejscu zebrać najważniejsze wymogi liturgiczne, teologiczne i estetyczne oraz podzielić się swoimi wieloletnimi doświadczeniami w tej dziedzinie.

Wystrój Kaplicy Przechowania oraz Grobu, powinien być dostosowany i zogniskowany wobec Chrystusa obecnego w Najświętszym Sakramencie i znaku Krzyża Świętego.

Prace projektowe powinny być prowadzone przez artystę pod kontrolą liturgiczno-teologiczną.

Elementy dekoracji muszą cechować szlachetne piękno i jakość godną wydarzeń misterium

Triduum Paschalnego. Im większa ich prostota, tym bardziej spełnią swoją rolę.

Mam przekonanie, że przedstawione w katalogu prace, mogą do tego celu służyć.

Nigdy jednak nie mogą same w sobie stanowić centrum uwagi a jedynie dopełnienie i klimat do modlitewnej adoracji.

Kaplica Przechowania i Adoracji to specjalnie przystrojona kaplica lub ołtarz, przeznaczone na uroczystą adorację od zakończenia Wieczery Pańskiej do północy. Od północy do czasu liturgii Wielkiego Piątku, charakter przechowania zmienia się z uroczystej adoracji na utajony, nawet nie pali się wiecznej lampki. W wystroju kaplicy powinien dominować kolor radosny biały. Centrum powinno stanowić piękne tabernakulum ozdobione kwiatami, świecami i kadzidłem.

[49.] *W celu przechowania Najświętszego Sakramentu należy przygotować i urządzić kaplicę, tak, aby sprzyjała medytacji. Jej wystrój winien być surowy i skromny, zgodnie z liturgią tych dni. Należy unikać wszelkich nadużyć i usunąć je. Jeśli tabernakulum znajduje się w kaplicy oddzielonej od głównej nawy, wypada w niej przygotować miejsce złożenia i adoracji Najświętszego Sakramentu.*

[55.] *Najświętszy Sakrament należy złożyć w zamkniętym tabernakulum lub w skrzynce (capsa). Nigdy nie należy go wystawiać w monstrancji. Tabernakulum lub skrzynka nie powinny mieć kształtu grobu; należy unikać samego wyrażenia "grób":*

Kaplicę złożenia (repozycji) nie przygotowuje się w celu przedstawienia "Pańskiego pogrzebu", lecz w celu przechowania Chleba Eucharystycznego do rozdzielania Komunii w Wielki Piątek Męki Pańskiej.

(List okólny o przygotowaniu i obchodzeniu świąt paschalnych Kongregacja Kultu Bożego - 16 stycznia 1988 r.)

Pierwotna forma Grobu Pańskiego to krzyż leżący na podwyższeniu na posadzce świątyni. Często znajdowała się na nim figura umęczonego Chrystusa z ruchomymi rękami. Rozpięte na krzyżu ręce układano wzdłuż ciała jako umarłego.

Pozostałością tego jest dziś figura Jezusa w grobie. Budowa Grobu Bożego w naszej Ojczyźnie ma swoją wspaniałą tradycję.

Stosowane dekoracje miały często wydźwięk symboliczny i akcenty narodowe w zależności od zmieniających się warunków politycznych i społecznych. Prezentowane treści oddawały martyrologię narodu, ale również budziły nadzieje na wyzwolenie z różnych niewoli. Istnieje jednak niebezpieczeństwo dominacji motywów patriotycznych i społecznych nad religijnymi.

Przy budowie Grobu Bożego należy całą uwagę skierować przede wszystkim na wystawiony w monstrancji Najświętszy Sakrament. Układ plastyczny, dekoracja kwiatów, oświetlenie, powinny ukazywać obecnego i zawsze żywego Chrystusa, który pozostał w Eucharystii, aby się nieustannie wstawiać za swoim ludem. Figury Jezusa umarłego nie należy zbyt eksponować, ponieważ teologia tego dnia zapowiada poranek wielkanocny.

Syn Człowieczy trzeciego dnia zmartwychwstanie!

Grób ma być katechezą misterium paschalnego Chrystusa. Dysponując odpowiednimi elementami dekoracyjnymi tworzymy przestrzeń w której, objawia się prawda o **UKRZYŻOWANYM (Krzyż),**

POGRZEBANYM (figura w Grocie Grobu) i ZMARTWYCHWSTAŁYM ZBAWICIELU (Eucharystia w Monstrancji).

Pogodna kolorystyka tła, odpowiednio dobrany wymowny i lapidarny cytat, dopełniają całości przekazu

[28.] *Zgodnie z wielowiekową tradycją, w Wielki Piątek po ukończeniu liturgii Męki Pańskiej, przenosi się Najświętszy Sakrament do Grobu Pańskiego i wystawia do adoracji. [29.] W kaplicy Grobu Pańskiego powinien być ołtarz, choćby przenośny, i tabernakulum do przechowywania puszek z Najświętszym Sakramentem. [30.] Monstrancję, okrytą welonem, można wystawić na ołtarzu lub na tronie, który powinien być umieszczony blisko ołtarza. [31.] Wszystkie elementy dekoracyjne i światła powinny kierować uwagę wiernych na Najświętszy Sakrament, który jest Pamiątką Śmierci i Zmartwychwstania Chrystusa, a nie na figurę Chrystusa leżącego w grobie. (Mszał Rzymski)*

Podczas całego roku jest taki czas kiedy świątynie bardzo licznie odwiedzają nie tylko wierni i praktykujący katolicy ale także obojętni i niewierzący. To czas błogosławieństw pokarmów w Wielką Sobotę. Jest on doskonałą okazją do ewangelizacji. Mogą jej służyć odpowiednio przygotowane instalacje w pobliżu miejsc składania koszyków.

Reprodukcja Całunu Turyńskiego wraz ze szczegółowym opisem, chusta z Manoppello, plansze wystawowe o miejscach Cudów Eucharystycznych to przykładowe tematy, które mamy w swojej ofercie.

Wielka Niedziela wita radością pustego grobu.

W nim odpowiednio zaakcentowane elementy (płótno całunu, bisior, odsunięty kamień, księga Pisma Świętego z tekstem świadków zmartwychwstania, zieleni i kwiaty) dają pewność nowego życia, które otwiera przed nami Zmartwychwstały Chrystus.

Przy realizacji dekoracji należy zwrócić szczególną uwagę na bezpieczeństwo. Należy sprawdzić stabilność mocowania sprzętu pod monstrancję. Nie używać otwartego ognia w bezpośrednim sąsiedztwie łatwopalnych materiałów.

Zwrócić uwagę na stan instalacji elektrycznej użytej do oświetlenia. Materiały tekstylne muszą być wyprasowane, czyste i właściwie udrapowane. Bielizna ołtarzowa i kielichowa w nienagannym stanie.

Mam nadzieję, że powyższe rozważania oraz zaproponowane dekoracje, pomogą w głębokim i owocnym przeżyciu tych wyjątkowych i centralnych dni w całym roku liturgicznym.

Władysław Wdowiak



KRZYŻ PASYJNY (dekoracja z okładki)

Krzyż jest wykonany ze wzmocnionego odpornego na czynniki atmosferyczne styroduru. Jest lekki i można go składać. Ułatwia to przechowanie i transport.

Krzyż może służyć jako dekoracja Grobu Pańskiego lub przedmiot kultu w nabożeństwach: **Drogi Krzyżowej, Adoracji Krzyża, Triduum Paschalnego.**

Doskonale sprawdza się również jako rekwizyt na koncertach pasyjnych i misteriach Męki Pańskiej. Dodatkowa metalowa konstrukcja nośna ułatwia stabilizację krzyża w pozycji pionowej. Odpowiednio przygotowana podstawka pod nogi Pana Jezusa, umożliwia po założeniu przezroczystej półki, wystawienie na niej Najświętszego Sakramentu.

W zestawie:

belki krzyża, gwoździe, pasy i okucia dekoracyjne, podnózek z podstawką z pleksi, konstrukcja metalowa, tabliczka INRI.

Wymiary krzyża: 182cm szerokość, 340cm wysokość.

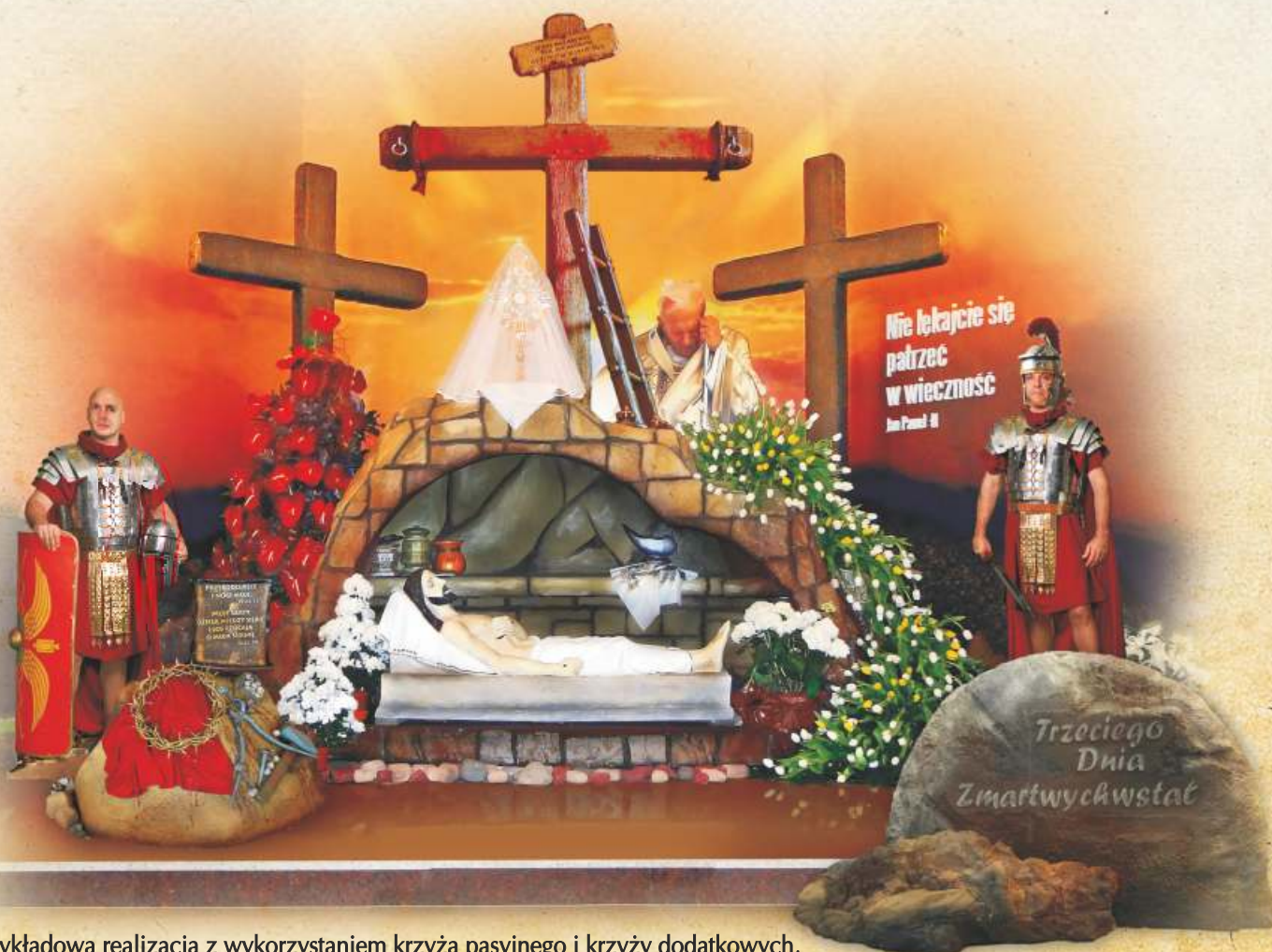
Za pomocą wewnętrznej podpory, krzyż można podwyższyć o 65cm.

CENA: 3200zł, odbiór osobisty

Dodatkowo można dokupić: włócznię Longinusa - **300zł** i drabinę - **600zł**

UWAGA! Element dekoracyjny jest robiony na zamówienie.

Liczba krzyży jest ograniczona.



przykładowa realizacja z wykorzystaniem krzyża pasyjnego i krzyży dodatkowych, grot, żołnierzy, skałki z insygniami i kamienia

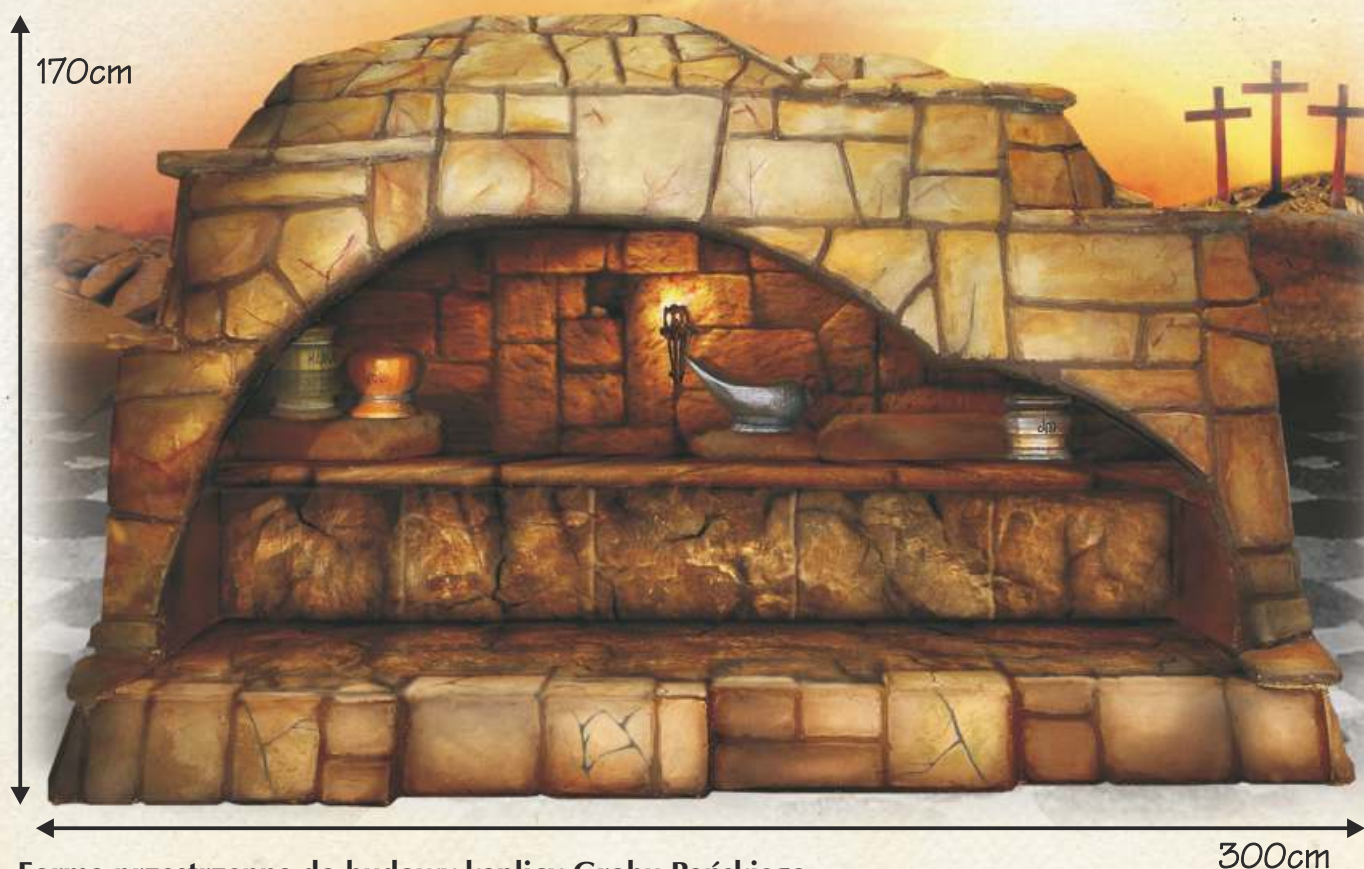
DLA ZAMÓWIEŃ POWYŻEJ 11000zł - TRANSPORT (do 300km) GRATIS

INNE WARUNKI TRANSPORTU DO USTALENIA TELEFONICZNEGO

W PRZYPADKU TRANSPORTU WŁASNEGO, długość ładunkowa pojazdu - min 340 cm, lub bagażnik dachowy

GROTA GROBU PAŃSKIEGO

UWAGA! Element dekoracyjny jest robiony na zamówienie. Liczba grot jest ograniczona.



Forma przestrzenna do budowy kaplicy Grobu Pańskiego.

Grota zbudowana jest ze styroduru i styropianu, pomalowana farbami akrylowymi wodoodpornymi.

Całość pomimo swoich gabarytów jest lekka i daje się swobodnie przemieszczać.

Grota służy do ekspozycji figury Pana Jezusa o długości do 220cm.



półki na monstrancję, kwiaty i świece



Wewnątrz grobu znajdują się imitacje naczyń służących do przechowywania olei namaszczenia, mirry i aloesu, kaganek z wieczną lampką.

W górnej części groty znajdują się półki do wystawienia Najświętszego Sakramentu, na świecę i dekoracje kwiatowe. Na bokach poniżej miejsce na kompozycje kwiatowe.

Możliwość uzupełnienia dekoracji płaskim wizerunkiem wydrukowanym na pcv, przedstawiającym umęczonego, umarłego Chrystusa (patrz str.18)

Każda grota jest robiona ręcznie i może różnić się nieznacznie kolorytem oraz układem kamieni.

Z tyłu groty wbudowane jest tabernakulum.

CENA kompletu: **4500zł**



zdobione drzwiczki



wnętrze w złotym kolorze

Wymiary groty: długość-300cm, wysokość-170cm, głębokość-115cm

4

UWAGA! DUŻE GABARYTY preferowany odbiór osobisty, proszę pamiętać o właściwych gabarytach pojazdu. Samochód powinien mieć w świetle drzwi wysokość min 170cm, przestrzeń ładunkową min 300cm długości

KAMIENŃ



Imitacja kamienia, którym zamknięto wejście do Grobu Pańskiego.

Zbudowany jest ze styropianu i pomalowany farbami akrylowymi wodoodpornymi.

Służy jako uzupełnienie dekoracji Grobu lub jako niezależny element podczas

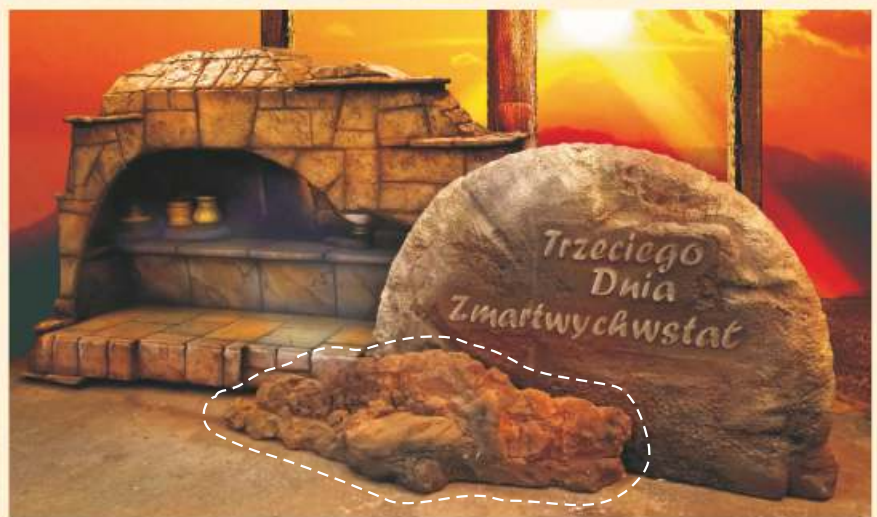
Wielkiej Nocy Zmartwychwstania. Nadaje się również na samodzielną dekorację w małej kaplicy

oraz pozwala na krótkotrwałą ekspozycję poza świątynią. Tył dekoracji pomalowany jest na

neutralny, jednolity kolor. Dekoracja jest wykonana z jednej strony.



Wypukły napis



dotadowy fragment skały przed kamieniem (opcja)

MOŻLIWOŚĆ WYMIANY STANDARDOWEGO NAPISU NA DOWOLNE, KRÓTKIE HASŁO

Wymiary kamienia: długość-200cm, wysokość-130cm, szerokość-20cm

CENA KAMIENIA: **1800zł**

Dotadowy fragment skały do umieszczenia przed kamieniem **600zł**

UWAGA! DUŻE GABARYTY preferowany odbiór osobisty, proszę pamiętać o właściwych gabarytach pojazdu

MAŁA GROTA GROBU (grota narodzenia)

UWAGA!
Element dekoracyjny
jest robiony na zamówienie.
Liczba groty
jest ograniczona.



Forma przestrzenna do budowy Grobu Pańskiego.

Grota zbudowana jest ze styropianu powleczonego masą poliuretanową oraz masą silikatową. Całość pomalowana farbami akrylowymi wodoodpornymi.

Służy do ekspozycji figury Pana Jezusa o długości podstawy do 150cm (dla groty - 250cm długości)

W górnej części groty znajduje się półka do wystawienia Najświętszego Sakramentu oraz małe podesty na kwiaty

Opcjonalnie można zamówić elementy groty narodzenia: domek i płotki, sianko, które pozwolą na wykorzystanie tej dekoracji na Boże Narodzenie do budowy szopki

cena elem. dodatkowych - 350zł



Wymiary groty: długość-250cm, wysokość-125cm, głębokość-105cm CENA: **3200zł**

Opcjonalnie: długość-225cm, wysokość-125cm, głębokość-105cm CENA: **3000zł**

długość-200cm, wysokość-125cm, głębokość-105cm CENA: **2700zł**

6

UWAGA! DUŻE GABARYTY preferowany odbiór osobisty, proszę pamiętać o właściwych wymiarach pojazdu

FIGURY FOTOREALISTYCZNE - płaskie



Postacie legionistów rzymskich, Św. Jan Paweł II, Kardynał Stefan Wyszyński, Pieta, Jezus biczowany i Chrystus zmartwychwstały, Orzeł - wydruki na płycie PCV wycięte po konturze
Koszt figury płaskiej wraz z konstrukcją metalową - **600zł**
Na życzenie inne postacie za dopłatą - **300zł**



NOWE WZORY

INSYGNIA MĘKI PAŃSKIEJ

ELEMENTY SKAŁKI
CECHUJĄ SIĘ DBAŁOŚCIĄ WYKONANIA
I REALIZMEM DETALI



Przestrzenna dekoracja Insigni Męki Pana Naszego Jezusa Chrystusa. Do ustawienia pod ołtarzem, jako uzupełnienie dekoracji Grobu Pańskiego. Skała Golgoty na której leżą narzędzia męki: młot, cęgi, gwoździe, korona cierniowa, kości do gry i fragment szaty. Dekorację uzupełnia plansza z cytataми Pisma Świętego.

Wymiary skałki bez cytatów: 115cm długość, 60cm wysokość, szerokość 50cm.
z cytatami: 115cm długość, 105cm wysokość, szerokość 50cm.

CENA kompletu: **1600zł**

KORONA CIERNIOWA (PCV)

Wymiary elementu dekoracyjnego
szerokość - 50cm,
wysokość - 63cm,
średnica korony
ok. 40cm
CENA: **500zł**



SŁUP BICZOWANIA

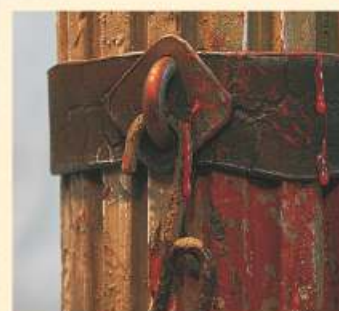
Forma przestrzenna przedstawiająca miejsce chłosty
Pana Naszego Jezusa Chrystusa
Kompletna dekoracja zawiera: słup biczowania, łańcuchy,
kajdany, bicz, koronę cierniową, berło trzciniowe
oraz skałkę z cytatem Pisma Świętego.
Elementy są ruchome i można je dowolnie
konfigurować, oraz swobodnie przechowywać

Doskonały element
do dekoracji
Kaplicy Przechowania,
Grobu Pańskiego,
scenografii Misterium
Męki Pańskiej
lub koncertu
pasyjnego.

Wymiary słupa:
wysokość 178cm,
długość 100cm,
szerokość 60cm.

CENA KOMPLETU:
2100zł

Możliwość
kupna słupa
bez skałki
i cytatu
(zaznaczone
przerywaną
linią)
w cenie:
1800zł



Transport wraz ze skrzynią
do przechowywania

CENA: **300zł**



KIELICH Z HOSTIĄ



Kielich z hostią - forma przestrzenna, styropian, styrodur
6 wzorów hostii do wyboru. Średnica hostii - 80cm,
wymiary kielicha - 52cm szer., 122cm wys., 15cm gł.



Cena kompletu (Hostia i kielich) - **1600zł** + koszt przesyłki
oddzielnie Hostia - **450zł** + koszt przesyłki
oddzielnie kielich - **1200zł** + koszt przesyłki



dodatkowe
przestrzenne ciernie
1 element - **50zł**
kpl. 6szt - **250zł**

na zamówienie możliwość wykonania mniejszego formatu kielicha i hostii

CAŁUN TURYŃSKI - wydruk



CAŁUN TURYŃSKI.
DRUK NA BANERZE, LUB NA PŁÓTNIE
DEKORACJA DO GROBU PAŃSKIEGO.
DOWOLNY WYMIAR Z UWZGLĘDNIENIEM
PROPORCJI. PRZYKŁADOWE FORMATY:
80x315, 90x354, 114x425 (oryginalny)
cena druku na banerze **120zł/m²**
cena druku na płótnie **150zł/m²**



LEGENDA
CAŁUNU
(WYDRUK
NA PCV)
format: 140x70
cena: **350zł**

PRZEŁAMANA HOSTIA

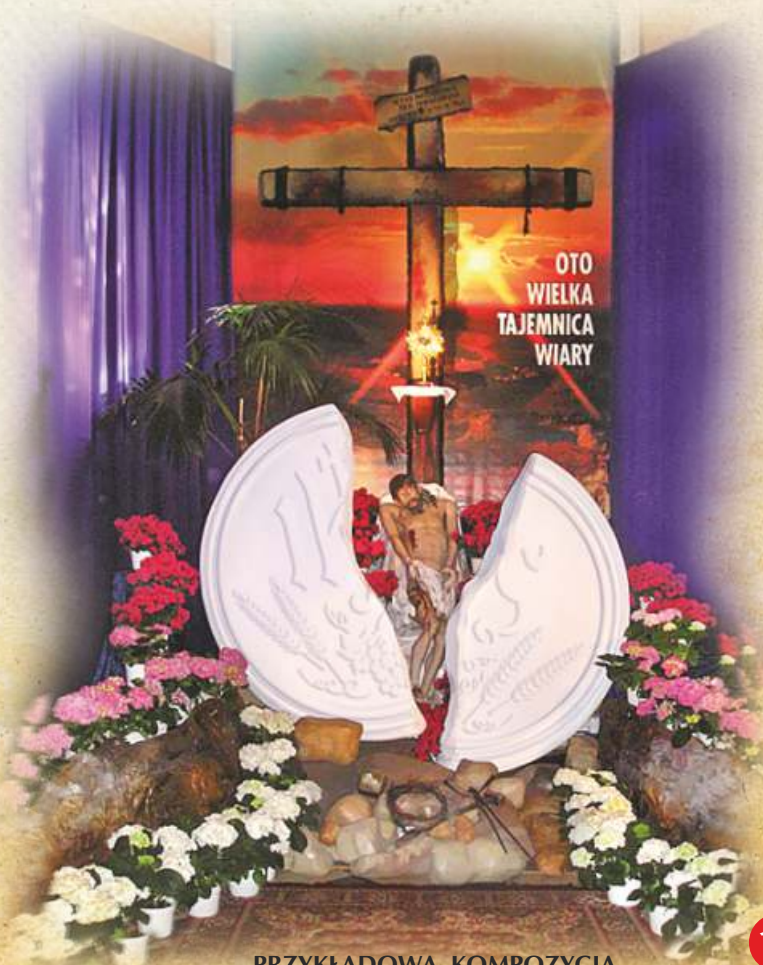


UWAGA! Element dekoracyjny jest robiony na zamówienie. Liczba hostii jest ograniczona.

Przełamana hostia
przypominająca pęknięty kamień.
Element dekoracyjny
do Kaplicy Przechowania, Grobu Pańskiego.
Na powierzchni hostii
wykonany jest przestrzenny relief,
nadający jej wysoko dekoracyjny charakter.
Hostia zaopatrzona jest w podstawę,
która umożliwi ustawienie elementu
pod różnym kątem.

CENA - **3200zł**

Alternatywnie oferujemy
wersję ekonomiczną bez reliefu,
wykonaną metodą nadruku na pcv 5mm
z grafiką realistyczną przestrzenną
CENA - **1100zł**
sugerowany odbiór osobisty



PRZYKŁADOWA KOMPOZYCJA

TŁA DO KAPLICY PRZECHOWANIA

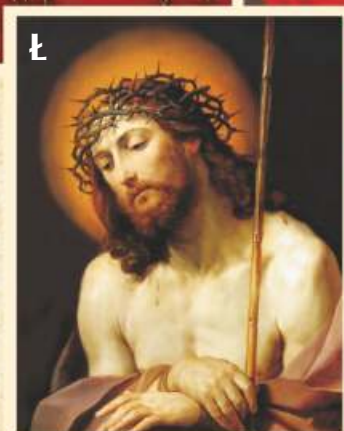


MOŻLIWOŚĆ WPISANIA DOWOLNEGO TEKSTU, PRZYKŁADOWE FORMATY GRAFIKI: 80x265, 100x332, 120x400



W PRZYPADKU, GDY BANER ZAJMUJE CENTRALNE MIEJSCE W DEKORACJI KAPLICY PRZECHOWANIA, SUGERUJEMY ABY NA DOLE PLANSZY POZOSTAWIĆ NEUTRALNĄ GRAFIKĘ, JAKO TŁO DLA MONSTRANCJI.

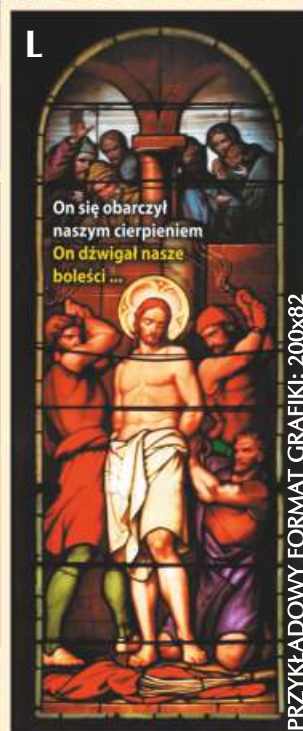
TŁA DO KAPLICY PRZECHOWANIA



PRZYKŁADOWY FORMAT
GRAFIKI: 78x100



PRZYKŁADOWY FORMAT
GRAFIKI: 60x100

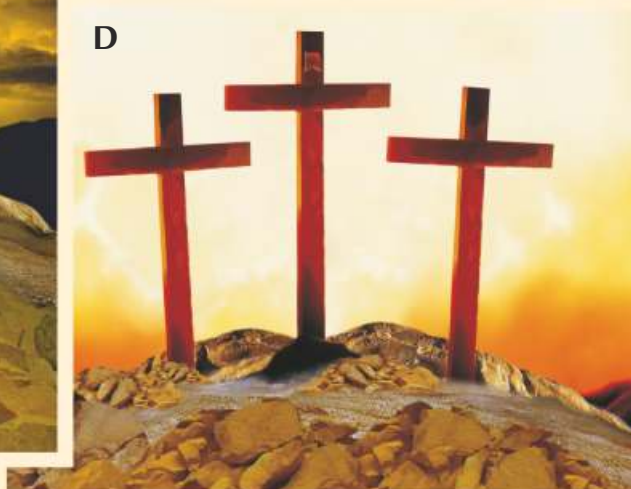
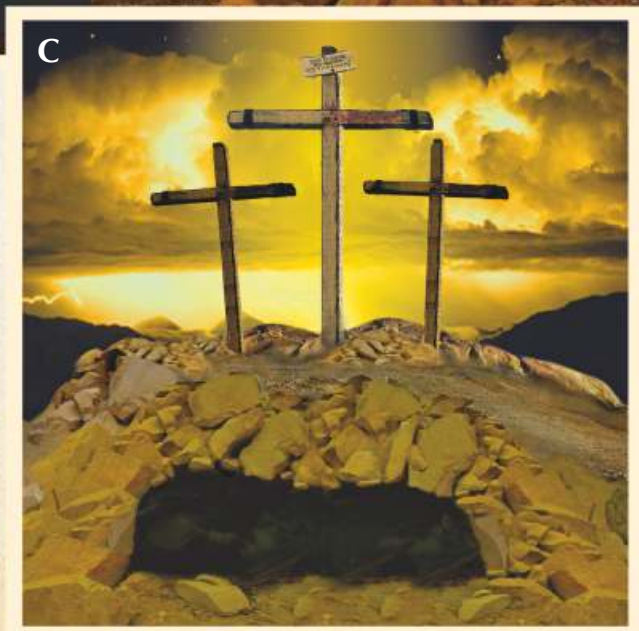
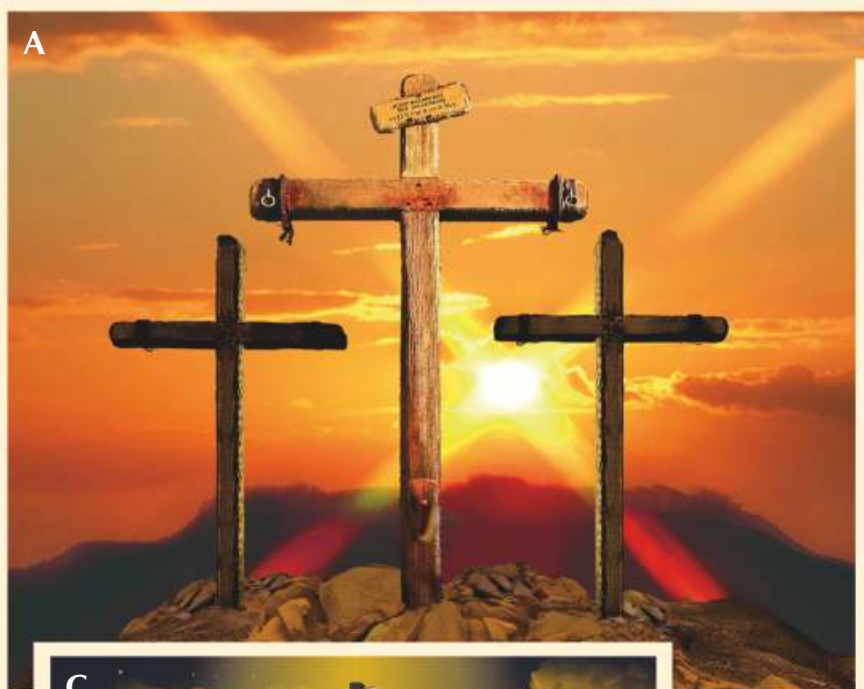


PRZYKŁADOWE
FORMATY GRAFIKI:
82x250, 65x120

Materiał banerowy o dowolnym wymiarze z uwzględnieniem proporcji obrazu. Jeśli potrzebny jest inny układ elementów lub inny stosunek proporcji boków prosimy o kontakt. Standardowo baner wyposażony jest w tunele do wsunięcia rurek metalowych lub listew drewnianych. Na życzenie może być wykończony na brzegach oczkami metalowymi, służącymi do zamocowania banera za pomocą linek.

Wymiary dowolne z uwzględnieniem proporcji obrazu
90zł/1m² banera + koszty wysyłki,
powyżej 3m² - 80zł/1m² banera + koszty wysyłki.

TŁA DO BUDOWY GROBU PAŃSKIEGO



Materiał banerowy o dowolnym wymiarze.

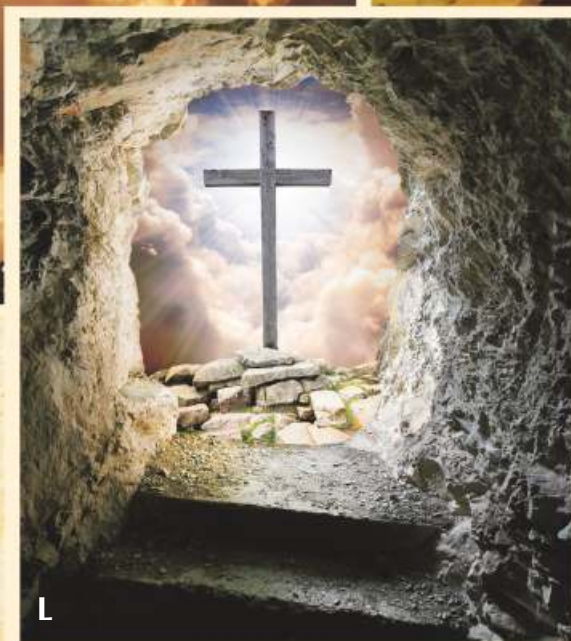
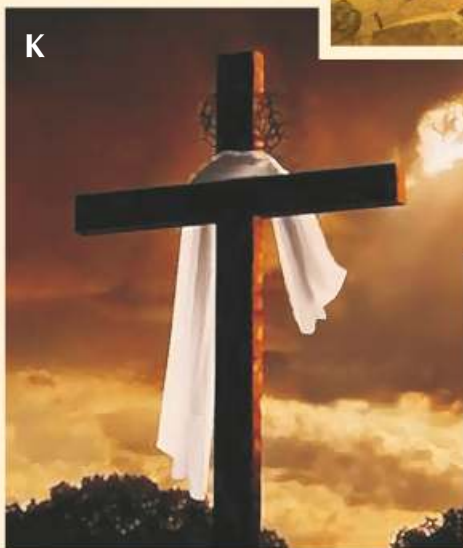
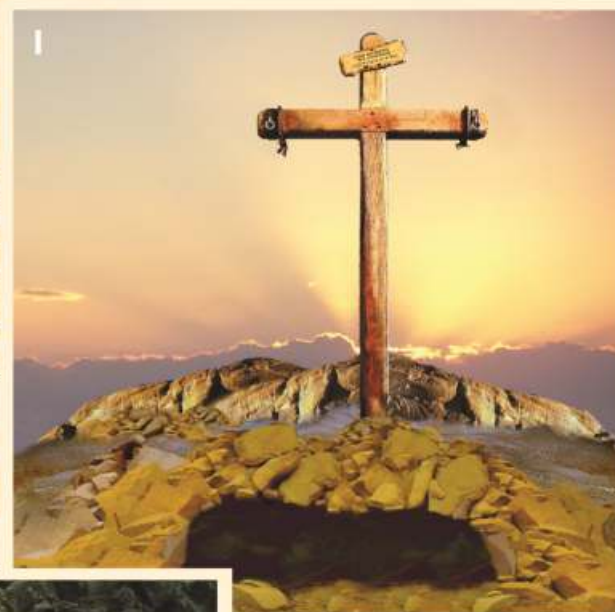
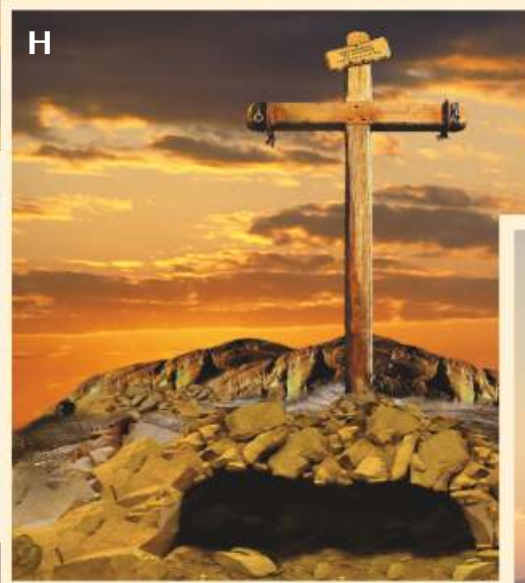
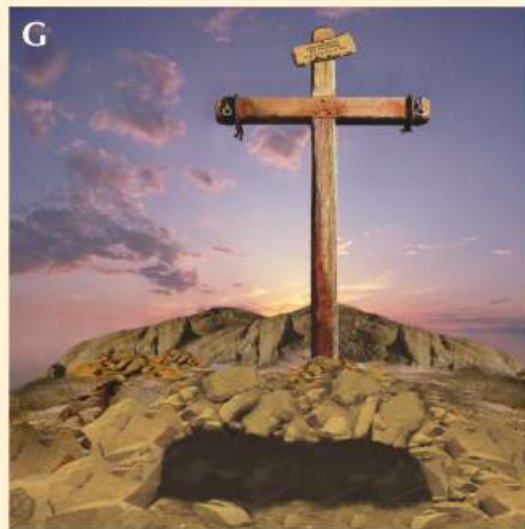
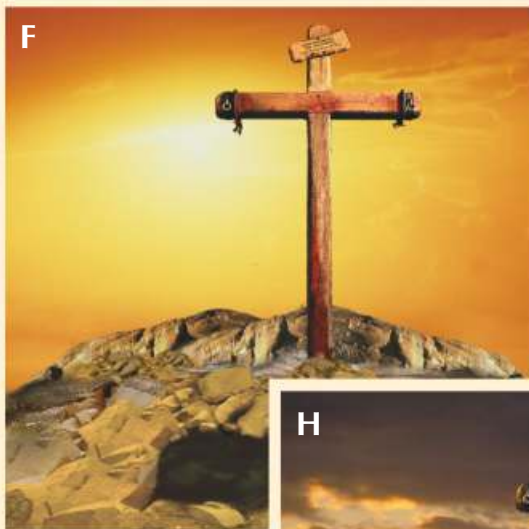
Standardowo wyposażony jest w tunele do wsunięcia rurek metalowych lub listew drewnianych.

Na życzenie może być wykończony na brzegach oczkami metalowymi, służącymi do zamocowania banera w kościele za pomocą linek.



UWAGA!
ZAPREZENTOWANE GRAFIKI
MOGĄ WYSTĄPIĆ
W DOWOLNEJ KONFIGURACJI
(Z KRZYŻEM, KRZYŻAMI,
SKAŁĄ, GROTAJ).
Przy składaniu zamówienia
prosimy podać wzór tła, jego format
oraz potrzebne elementy.

TŁA DO BUDOWY GROBU PAŃSKIEGO

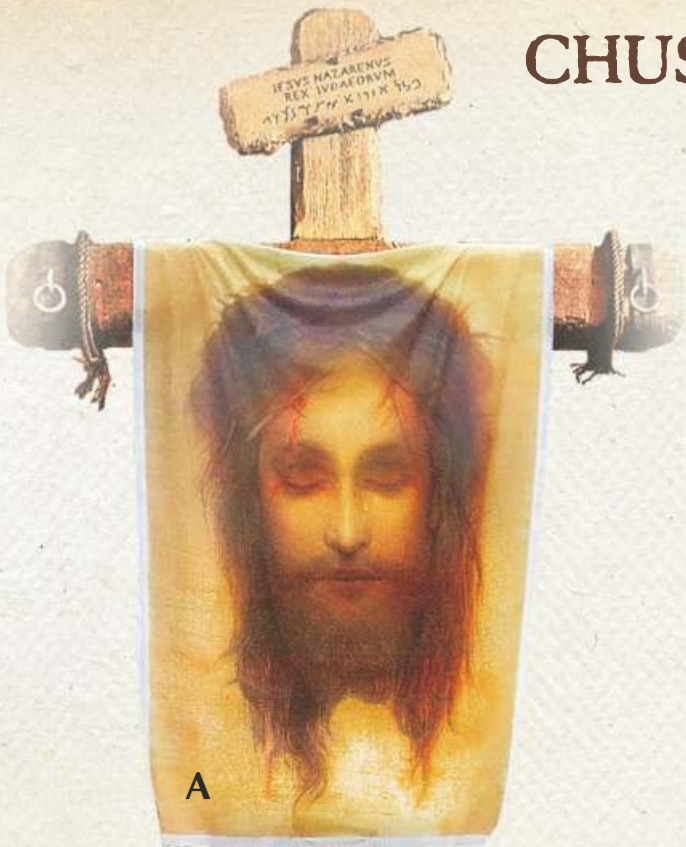


Banery, których krótszy bok przekroczy 250cm - do wysyłki zostaną zagięte. Należy pamiętać o pilnym rozprostowaniu banera po otrzymaniu przesyłki.

**UWAGA!
ZAPREZENTOWANE
GRAFIKI MOGĄ
NA ŻYCZENIE WYSTĄPIĆ
W DOWOLNEJ
KONFIGURACJI
(Z KRZYŻEM, KRZYŻAMI,
SKAŁĄ, GROTA).
Przy składaniu zamówienia
prosimy podać wzór tła,
jego format
oraz potrzebne elementy**

Cena banera zależy od zamówionego rozmiaru: do 3m² - 90zł/1m² banera |
powyżej 3m² - 80zł/1m² banera | + koszty wysyłki
powyżej 6m² - 70zł/1m² banera |

CHUSTA Z OBLICZEM PANA



A

Oblicze umęczonego Chrystusa - wydruk na płótnie, typu canvas lub banerze.

CENA: **230zł** + koszty przesyłki (płótno typu canvas)

wydruk na banerze **190zł** + koszty przesyłki

Chusta może być rozpięta na drzewie krzyża. Pięknie pasuje do ciemnicy lub grobu pańskiego.

wymiar CHUSTY:
106cm szerokość,
145cm wysokość



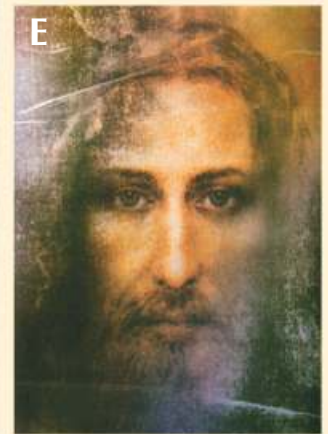
B



C



D



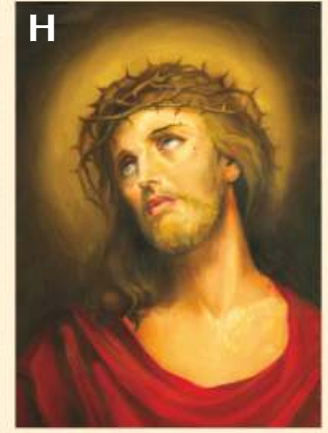
E



F



G



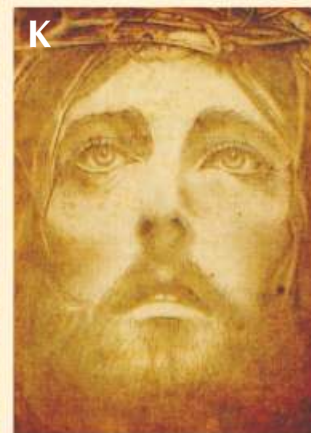
H



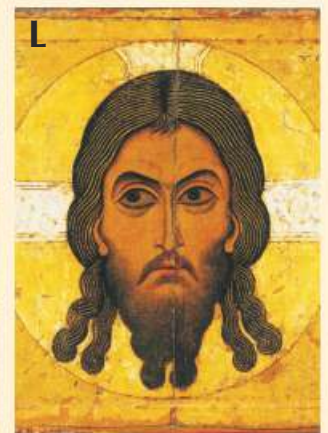
I



J

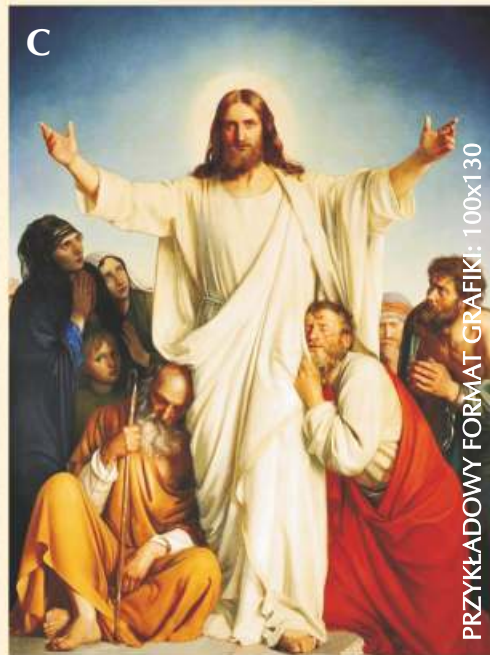
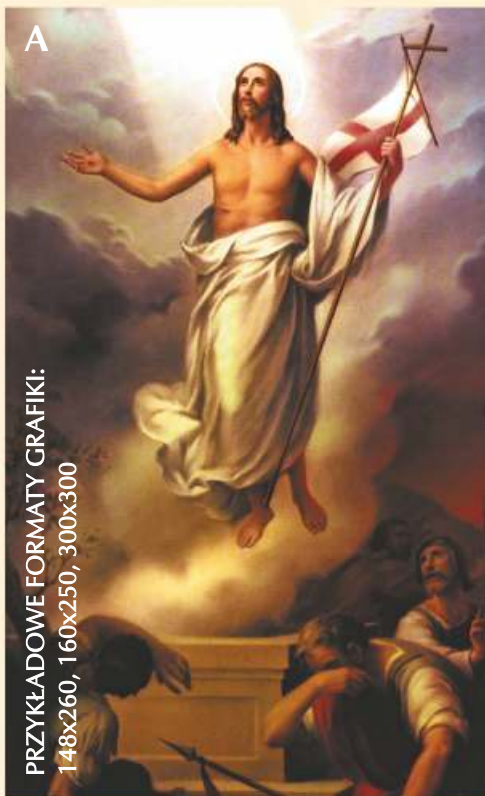


K

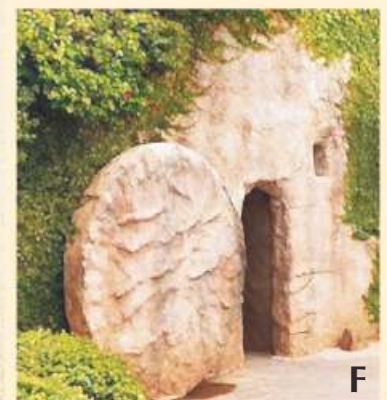
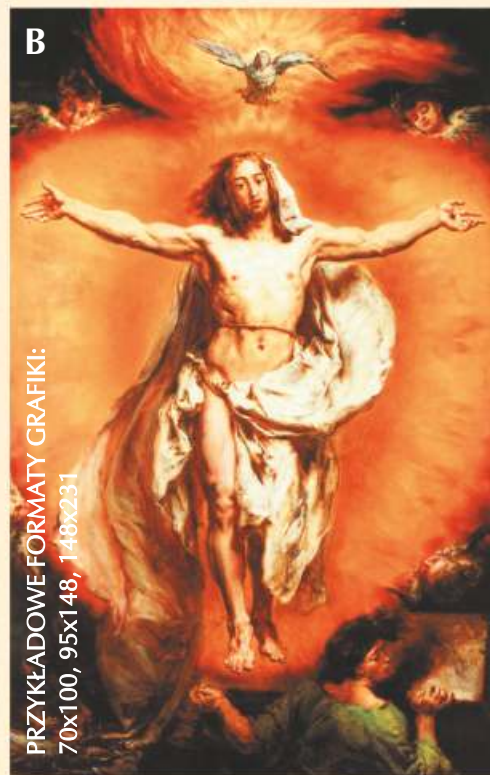
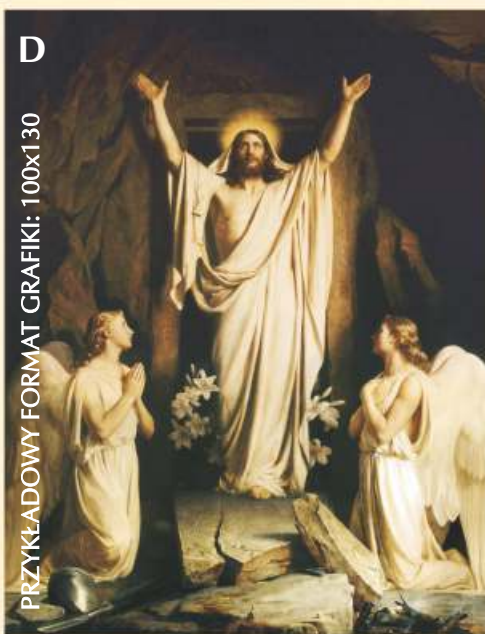


L

WIELKANOC



WZORY
Z CHRYSYTEM
ZMARTWYCHWSTAŁYM
DOSKONAŁE PASUJĄ
JAKO UZUPEŁNIENIE
DEKORACJI
PUSTEGO GROBU
I DO EKSPOZYCJI
W OKTAWIE ŚWIĄT
WIELKANOCNYCH



Materiał banerowy o dowolnym wymiarze z uwzględnieniem proporcji obrazu.
Standardowo wyposażony w tunele do wsunięcia rurek metalowych lub listew drewnianych.
Na życzenie, może być wykończony na górze i dole oczkami metalowymi, służącymi do zamocowania banera w kościele za pomocą linek.

Wymiary banera można modyfikować
90zł/1m² banera + koszty wysyłki,
powyżej 3m² - **80zł/1m²** banera + koszty wysyłki.

CHRYSTUS W GROBIE - figura płaska, pcv

WYDRUK NA PŁYTCIE PCV 160x50 WYCIĘTY PO KSZTAŁCIE.
NADAJE SIĘ DO WYKORZYSTANIA W GROBIE GROBU PAŃSKIEGO
JAKO ALTERNATYWA DLA ORYGINALNEJ RZEŻBY.

Cena - **300zł**



KSIĘGA PISMA ŚWIĘTEGO

55cm



Przestrzenna
Księga
Pisma Świętego
z tekstem
biblijnym
(Jan 20, 1-6,)

Styrodur
ręcznie
malowany,
pozlacany,
druk
fotorealistyczny.



możliwość
wykorzystania
na wiele
sposobów



Księga wstawiana do pustego grobu
z tekstem o zmartwychwstaniu.

Może być ustawiona na stopniach pod ołtarzem albo obok Paschału

Cena księgi - **700zł**



Po drobnej modyfikacji można ją wykorzystać do innych uroczystości.
Proponujemy dodatkowo strony z tekstem prologu ewangelii św. Jana
oraz figurę płaską dzieciątka z siankiem, na czas Bożego Narodzenia
(płaski wydruk można zastąpić posiadaną figurą dzieciątka).

Dodatkowo płatne: podstawa z kolumną - **800zł**, figura płaska dzieciątka - **180zł**
dodatkowe strony na czas Bożego Narodzenia - **100zł**

PODSTAWA POD MONSTRANCJĘ Z CIERNIAMI



przykładowa realizacja

Podstawa jest wykonana ze wzmocnionego styroduru. Jest lekka i jednocześnie dzięki szerokiej podstawie i stelażowi - stabilna.

Ciernie da się zdemontować, ułatwia to przechowanie i transport.

Podstawa może służyć jako dekoracja pod monstrancję przy Grobie Pańskim podczas adoracji, nabożeństw wielkanocnych, oraz w trakcie Triduum Paschalnego.

W zestawie:

podstawa styroduru z podstawką z pleksi, konstrukcja metalowa /stelaż/, dekory z cierniami.

Wymiary podstawy: 45cm szerokość, 22,5cm wysokość. bezbarwna półka pod monstrancją - 43cm szerokości

CENA: 2000zł

PREFEROWANY ODBIÓR OSOBISTY
INNE WARUNKI TRANSPORTU DO USTALENIA TELEFONICZNEGO
W przypadku wysyłki, konieczne jest zapakowanie dekoracji w sztywne opakowanie - dodatkowo płatne - 150zł



Detale

UWAGA!
Element dekoracyjny jest robiony na zamówienie. Liczba podstaw jest ograniczona.



Publikując niniejszy katalog, pragniemy przedstawić naszą firmę i jej działalność.

Od ponad 30 lat pracujemy specjalizując się w różnych formach usług artystyczno - dekoracyjnych. Pracę tę traktujemy ze szczególną troską, dbając aby nasz wspólny dom - kościół miał piękny wygląd, jego pasterze wygodne warunki postęgi a wierni atmosferę skupienia do modlitwy.

Firma nasza wykonuje wielkoformatowe reprodukcje motywów sakralnych na różnych mediach: płyta pcv, płótno, baner. Mogą one być w dowolnym formacie oraz różnie wykończone, zależnie od sposobu ekspozycji. Są to formy odporne na czynniki atmosferyczne i mogą być ekspozowane na zewnątrz.

Projektujemy i tworzymy dekoracje z okazji peregrynacji, uroczystości jubileuszowych, elementy scenografii do samodzielnego montażu na ołtarze polowe, wizytacje, uroczystości Ciała i Krwi Pańskiej.

Robimy napisy z liter przestrzennych styrodurewowych w różnych rozmiarach i kolorach, transparenty i herby biskupów. Groty pasterzy z elementami ruchomymi, szopki, stajenki, gwiazdy betlejemskie to formy do budowy scenografii na święta Bożego Narodzenia. Wzbudzają one radość dzieci i zainteresowanie wiernych.

Produkujemy reklamy przydrożne informujące o rozgłosniach katolickich, kościołach, tablice z porządkiem nabożeństw, regulaminy cmentarzy, flagi. Robimy pieczętki kancelaryjne z wizerunkiem patrona parafii /autorski projekt/.

Wszystkie nasze prace poprzedza wykonanie projektu, który jest weryfikowany do momentu uzyskania pełnej akceptacji. Służymy pomocą w wyborze najwłaściwszej formy oprawy plastycznej. Gwarantujemy terminowość i wysoką jakość świadczonych usług.

ZAMÓWIENIA PROSIMY SKŁADAĆ TELEFONICZNIE
POD NUMEREM TELEFONU 22 755 64 43

lub DROGĄ ELEKTRONICZNĄ POD ADRESEM:

bok@reklamymiw.pl

(W tym wypadku proszę nie zapomnieć o podaniu numeru kontaktowego)

lub OSOBIŚCIE w Grodzisku Mazowieckim przy ulicy 11 Listopada 41
(wejście od 1 Maja, przy postoju TAXI niedaleko PKP)

**ZAMÓWIENIA I PRZEDPŁATY PRZYJMUJEMY
DO DWÓCH TYGODNI PRZED TRIDUUM PASCHALNYM
w późniejszym terminie prosimy o kontakt telefoniczny
celem potwierdzenia możliwości wykonania pracy.**

Nr konta do wpłat:

Małgorzata Wdowiak, 05-825 Grodzisk Mazowiecki, 11 Listopada 41
56 1020 1055 0000 9302 0084 8531

Dla zamówień powyżej 11000zł - TRANSPORT (do 300km) GRATIS
inne warunki transportu/wysyłki do ustalenia telefonicznego

Drobne elementy dekoracyjne wysyłamy kurierem UPS.

Koszt wysyłki jest zależny od formy płatności, ilości i rodzaju zamawianych prac.

Do materiałów drukowanych stosujemy baner z zadrukiem solwentowym (odpornym na warunki atmosferyczne) Format banera może różnić się od wymiaru przedstawionego w katalogu, powinien jednak uwzględniać proporcje obrazu. Wyjątkiem są tła do dekoracji Grobu Pańskiego i niektóre tła proponowane do Ciemnicy, gdzie proporcje obrazu mogą być w szerszym zakresie modyfikowane.

Przy zamówieniach nietypowych wskazane jest podanie adresu email do przesyłania wizualizacji.

Materiał banerowy jest standardowo wyposażony w tunele do wsunięcia rurek metalowych lub listew drewnianych.

Na życzenie może być wykończony na górze i dole oczkami metalowymi do zamocowania w kościele za pomocą linek. Jeśli nie określono inaczej, cena wydruku banera:

90zł/1m² banera, powyżej 3m² - 80zł/1m² banera, powyżej 6m² - 70zł/1m² banera.



Opracowanie graficzne katalogu: Jacek Zegarski

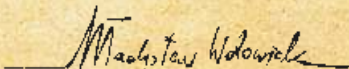


Polecając naszą firmę, zapraszamy na strony:

www.dekorajesakralne.pl

Można tam obejrzeć gotowe realizacje oraz dekoracje na inne okazje.

Władysław Wdowiak wraz z zespołem grafików i realizatorów.


Władysław Wdowiak